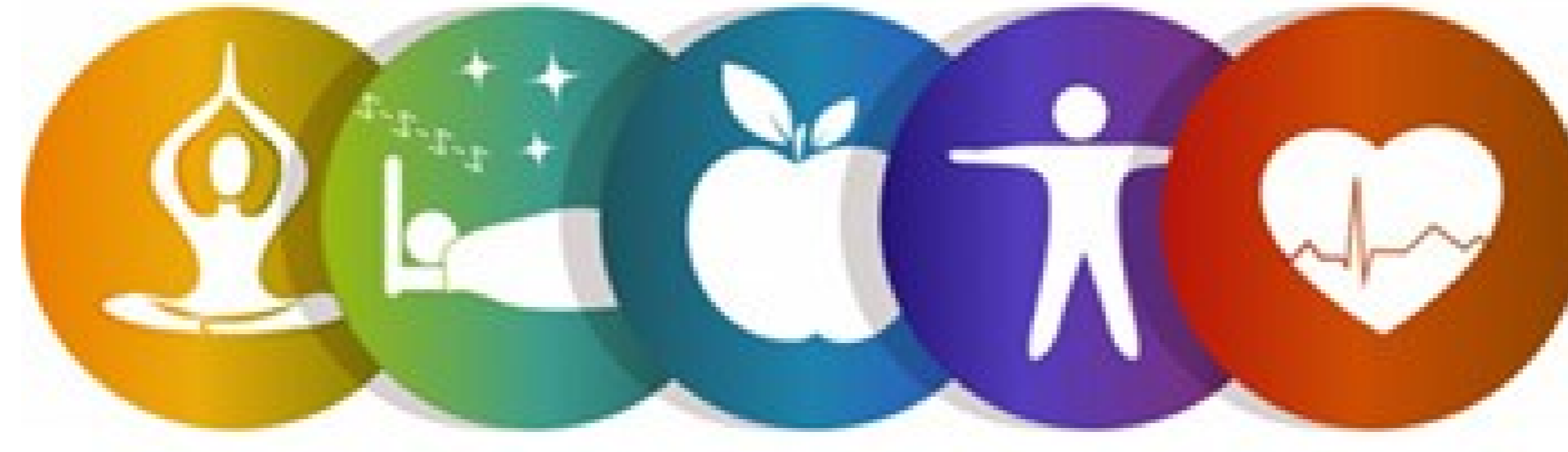


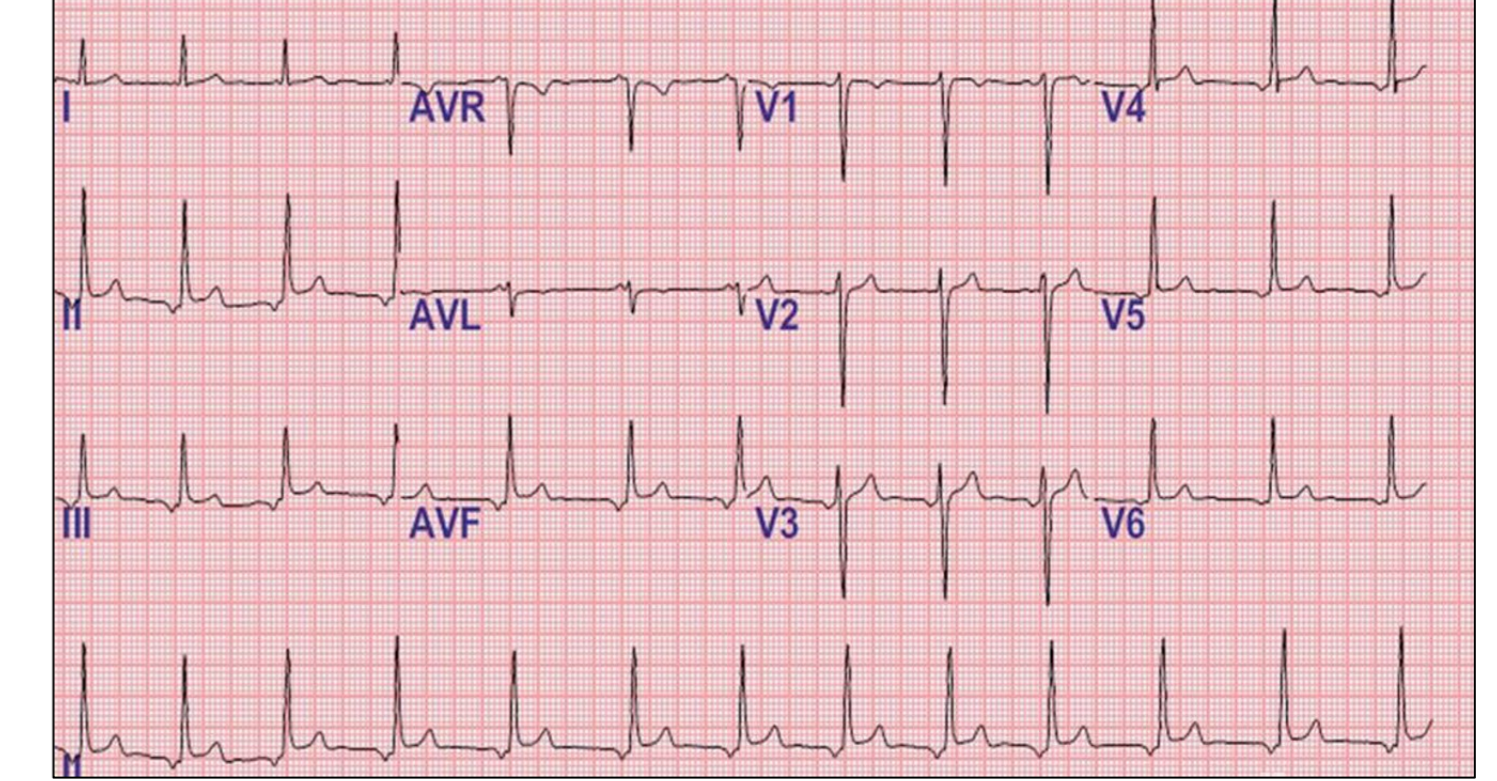
PREVENCIÓN DE RIESGO CARDIOVASCULAR AUTORIDAD PORTUARIA DE VALENCIA



PROMOCIÓN DE LA SALUD en la Autoridad Portuaria de Valencia

OBJETIVOS

- La detección de enfermedad cardiovascular asintomática, como medida máxima de prevención en el entorno laboral, mediante los diagnósticos “de novo” alcanzados con la campaña (HTA, valvulopatías, enfermedad isquémica...).
- Analizar la influencia de la pandemia producida por el SARS-CoV-2, a nivel de afectación cardiovascular.
- La implantación de medidas preventivas en estilos de vida saludables: alimentación, actividad física, formación...



La campaña de Riesgo Cardiovascular se realiza con carácter anual y por franjas de edades, empezando por los de mayor riesgo y abarcando a toda la plantilla de los puertos de Sagunto, Valencia y Gandía. En una primera fase, la campaña se ha realizado a trabajadores de 56 años en adelante, aumentando la franja de edad en campañas posteriores. De 130 trabajadores en esta franja de edad, participaron 86.

Utilizamos los recursos propios y un especialista en Cardiología. El reconocimiento cardiológico integral incluye una historia detallada de antecedentes personales y familiares, el cribado de factores de riesgo cardiovascular, la evaluación de marcadores biológicos y analíticos, la realización de electrocardiograma de reposo, consulta cardiológica y la revisión ecocardiográfica para descartar cardiopatía estructural.

MATERIAL Y MÉTODOS

Se entrega en la consulta un informe médico con la evaluación resultante. En caso de patología susceptible de seguimiento, se prescriben las pruebas complementarias pertinentes y se cita al paciente de manera externa para realización de las mismas (prueba de esfuerzo, Holter, TAC coronario, EcoDoppler de troncos supraaórticos...).

Posteriormente, se revisan las pruebas y se realiza una consulta con el paciente para explicar resultados e instaurar el tratamiento adecuado y las medidas preventivas específicas para cada paciente.

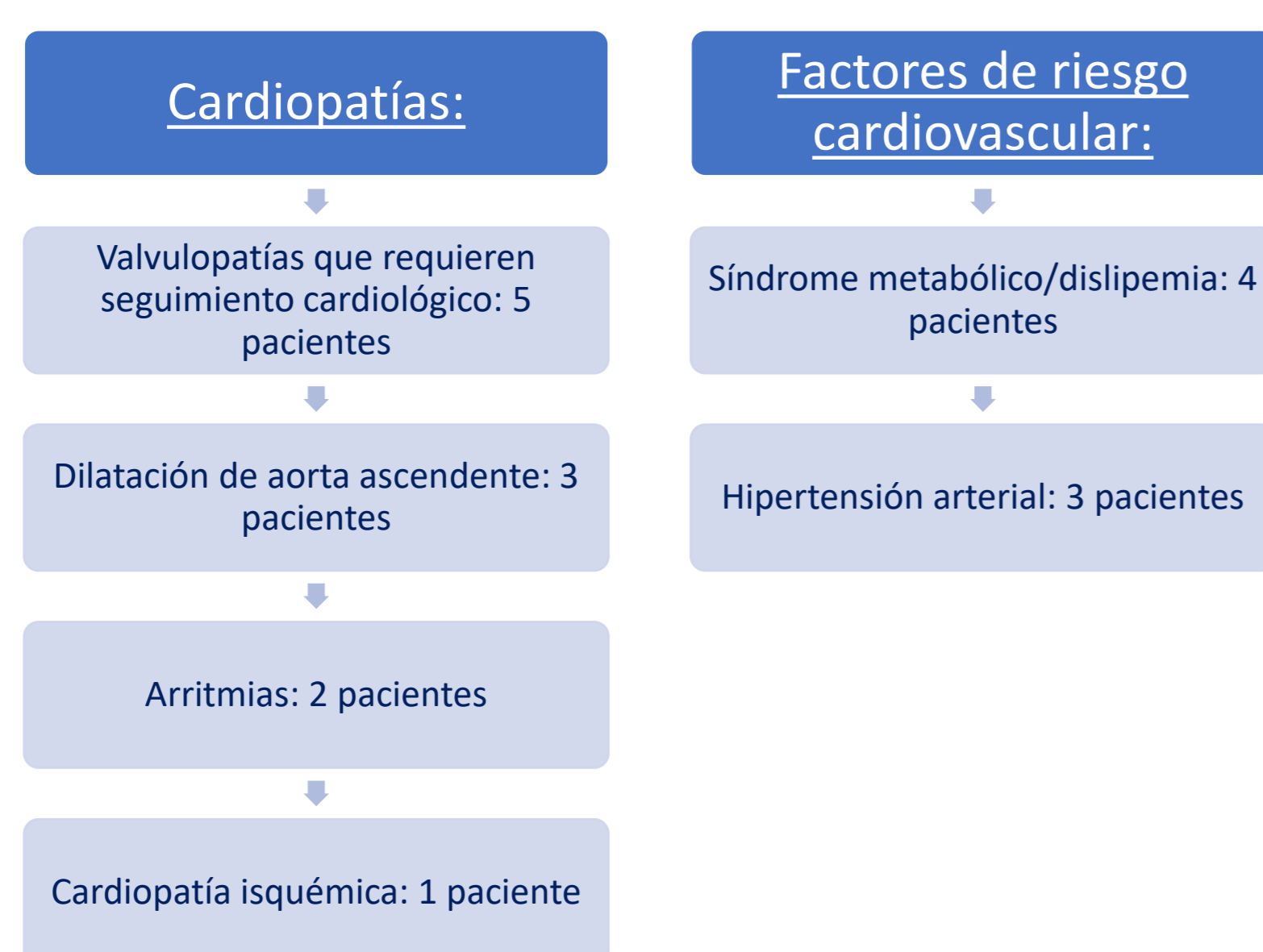
Indicadores utilizados para la evaluación de los resultados:

- Diagnóstico “de novo” de patología cardíaca
- Control de patología cardíaca conocida.
- Seguimiento de medidas preventivas y manejo diagnóstico terapéutico pautado.

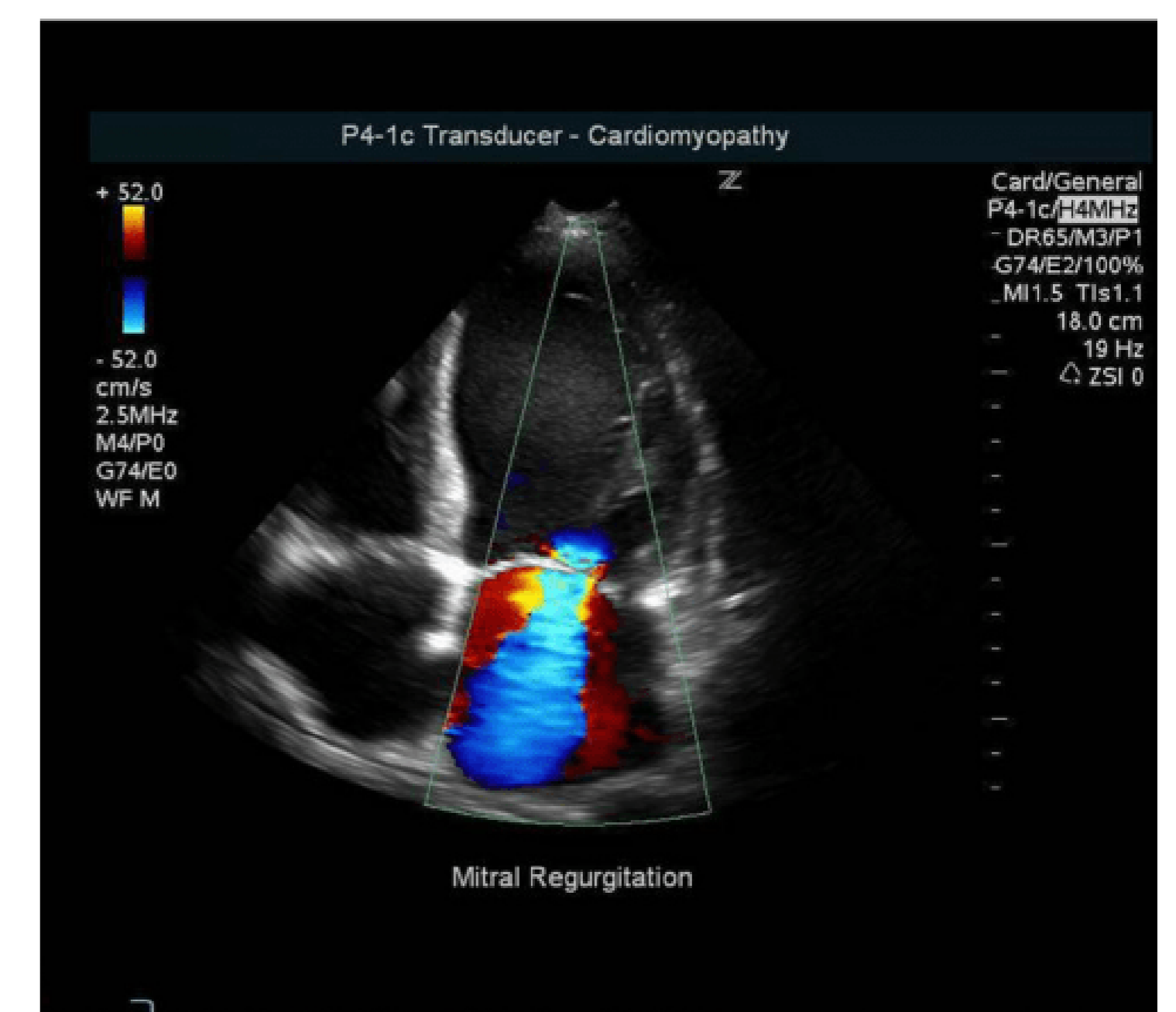
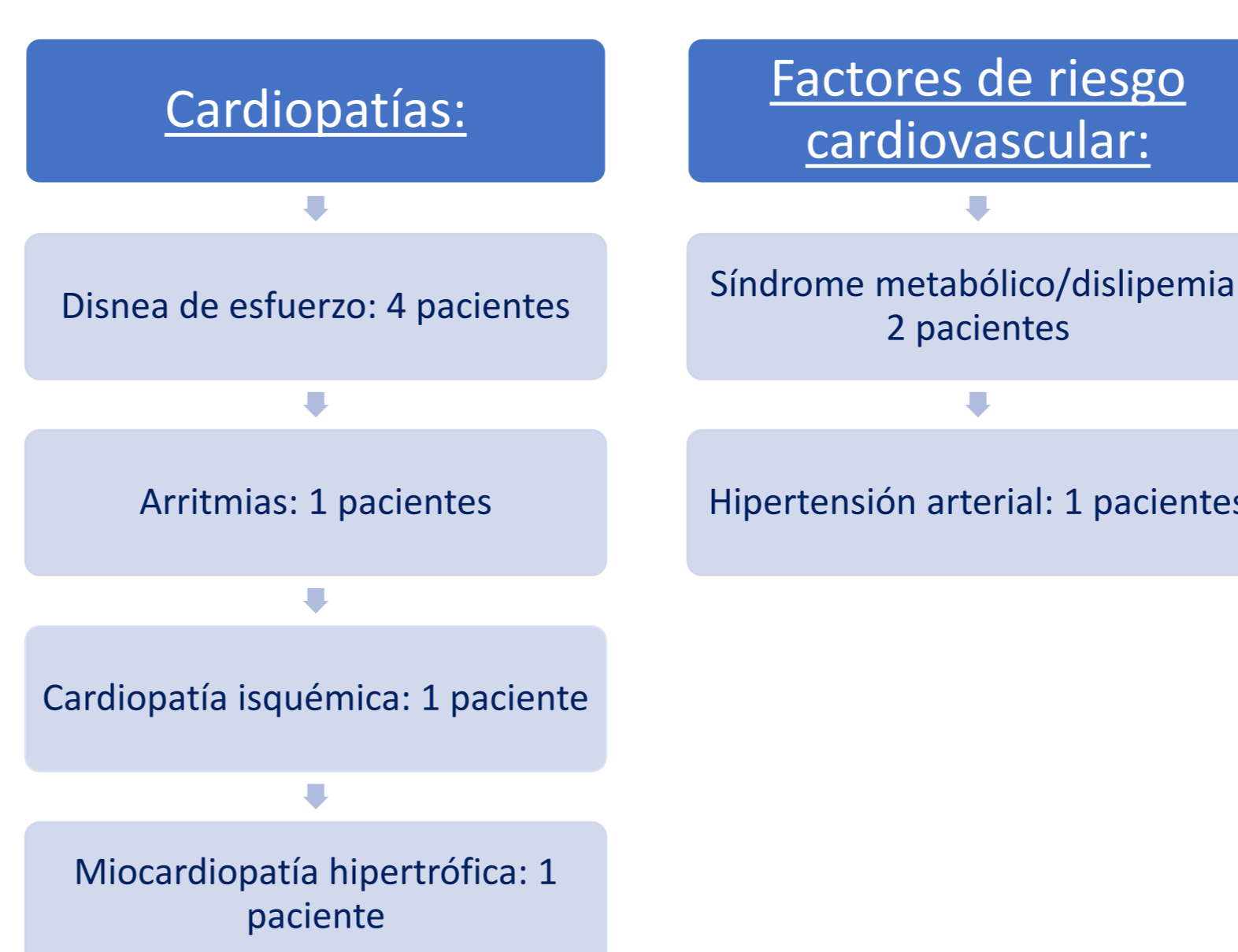
RESULTADOS

En total, se alcanzaron diagnósticos “de novo” y se intervino a posteriori para mejorar y optimizar el manejo terapéutico en 28 pacientes. Los resultados resumidos para la evaluación del objetivo serían:

DIAGNÓSTICOS NUEVOS



SEGUIMIENTO Y CONTROL DE PATOLOGÍAS CONOCIDAS



No se ha evidenciado influencia de la pandemia producida por el SARS-CoV-2, a nivel de afectación cardiovascular, en la plantilla de la APV.

CONCLUSIONES

La campaña se hizo extensiva a las tres sedes de la APV y creemos que se puede extrapolar a otras empresas, siempre que cuenten con un Servicio de Prevención Propio, donde realicen los exámenes de salud laboral con la posibilidad de detectar pacientes con factores de riesgo multifactoriales y a través de los resultados de las exploraciones, analíticas y ECG de dicho reconocimiento médico, siendo una actuación de la promoción de la salud, efectiva en la detección de patología cardiovascular asintomática.

CAMPAÑAS PREVENTIVAS DE FACTORES DE RIESGO CARDIOVASCULAR

