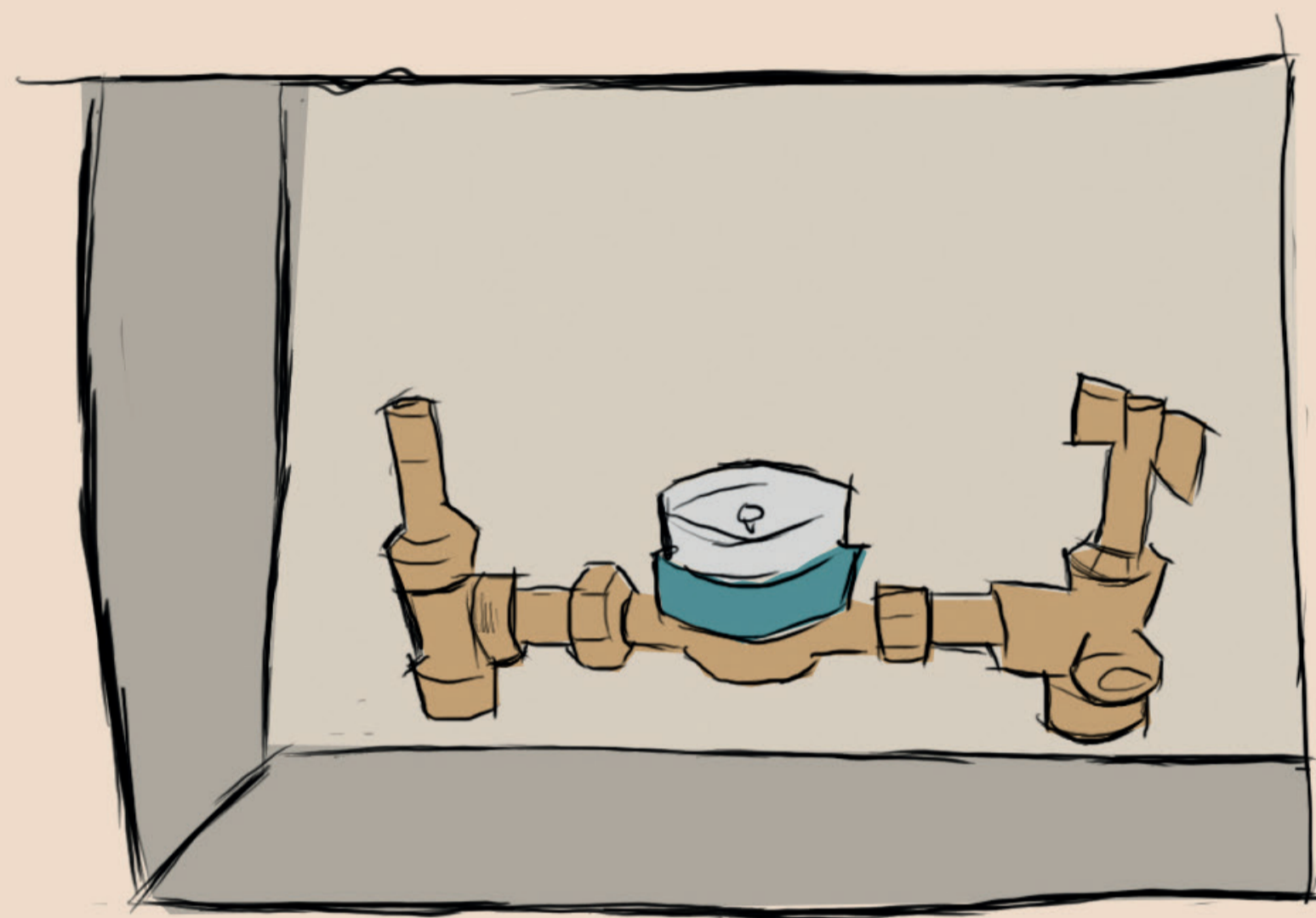


A PREVENCIÓN de Riscos Laborais en Instalación e Mantemento...



...é cousa de todos.

Caída de persoas a distinto nivel

Exposición a substancias químicas

Cortes e/ou punzamento

Exposición a radiacións

Medidas preventivas

Cando realices traballos en altura para os que non haxa instaladas proteccións colectivas, emprega arnés de seguridade cos seus elementos e conectores, con marcados CE, e que cumpran a normativa específica.

Durante o uso de pinturas, vernices ou outras substancias químicas, evita o contacto ca pel usando guantes adecuados. Manipula as substancias químicas sempre en ambientes ventilados e, se non é posíbel, usa protección respiratoria adecuada. Ao rematar, asegúrate de pechar ben os recipientes.

Non uses alicates, desaparafusadores ou calquera outra ferramenta punzante ou cortante para usos diferentes dos orixinais.

Se realizas soldadura nalgunha peza, sinaliza a zona de traballo para advertir o resto de traballadores e emprega as mamparas de material opaco ou translúcido que estean dispoñíbeis. Usa os equipos de protección individual con marcado CE.