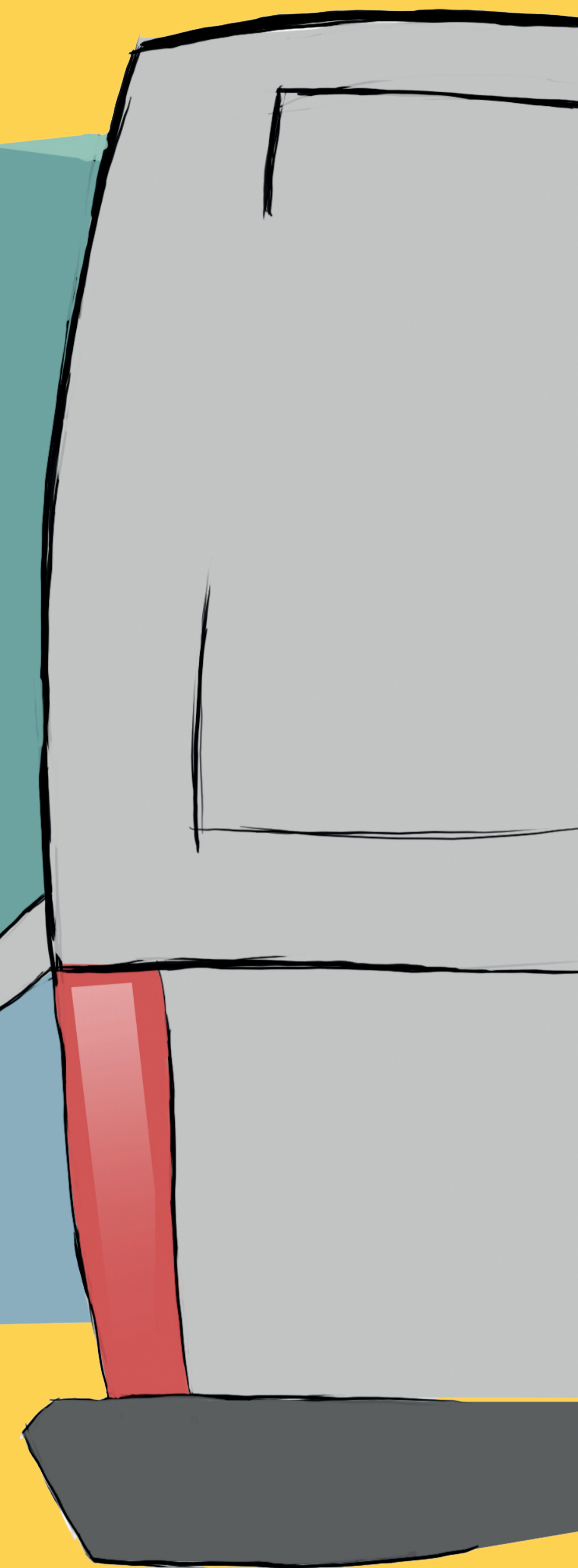
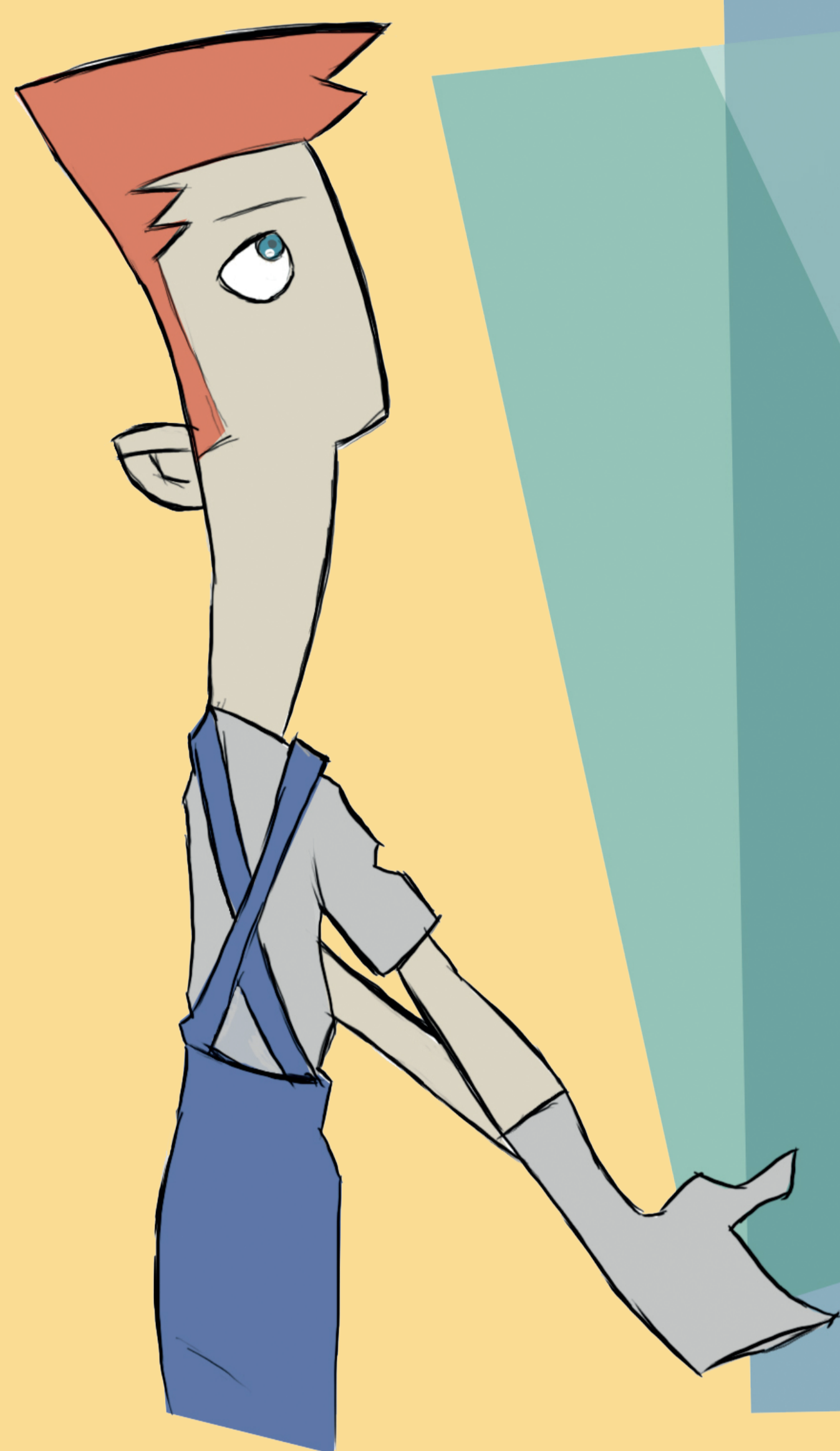


# La PREVENCIÓN de Riesgos Laborales en Vidrio y Cerámica...



## ...es cosa de todos.

### Medidas preventivas

Atropello

Utiliza ropa reflectante para que te vean cuando te mueves. Camina por las zonas habilitadas para ello.

Proyección de partículas

Los materiales obtenidos en este sector, además de duros, son frágiles y pueden romperse en pedazos. Esto puede hacer que te salten, por ejemplo, trocitos de vidrio a la cara o a las manos. Utiliza guantes y protección facial con marcado CE adecuados al riesgo.

Corte y/o amputación

En la fabricación de ladrillos y tejas se utilizan máquinas por corte láser para que los productos fabricados tengan medidas iguales. Presta mucha atención cuando estés realizando esta operación y nunca quites las protecciones de seguridad.

Contacto térmico y exposición a radiaciones

Extrema la precaución en las tareas donde se da la forma al vidrio fundido y sale a la cinta hasta su enfriamiento. Si tienes que cogerlo antes de enfriarse, hazlo con guantes y pinzas y no olvides protección ocular frente a las radiaciones ópticas.